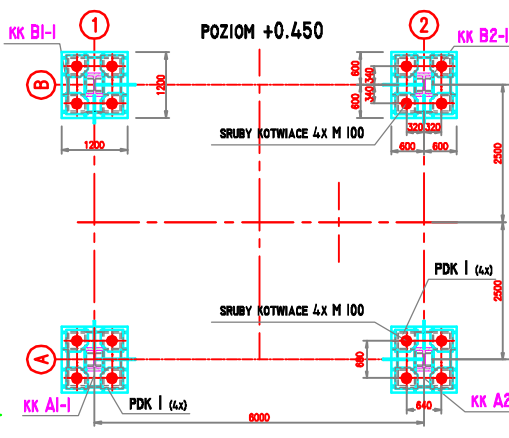
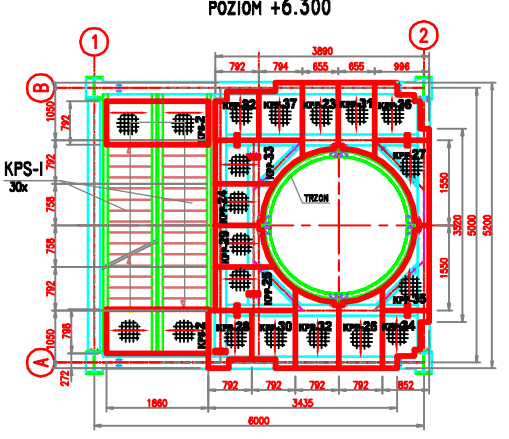
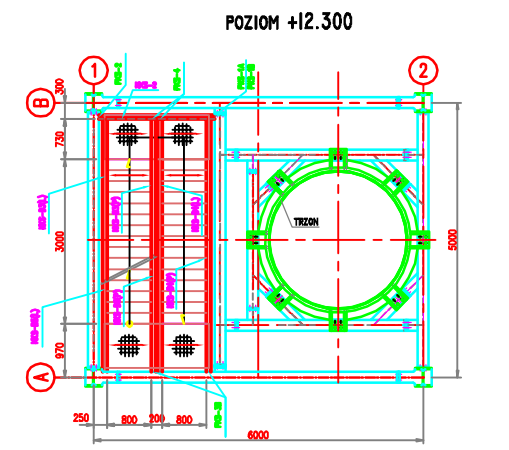
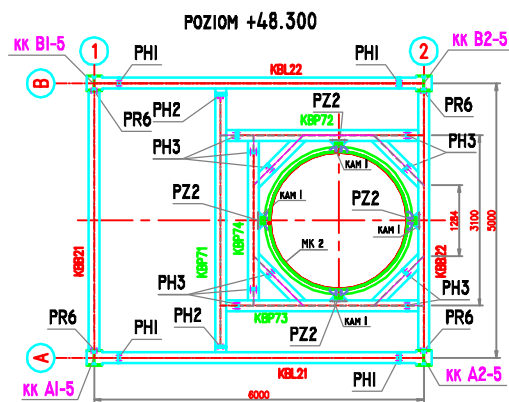
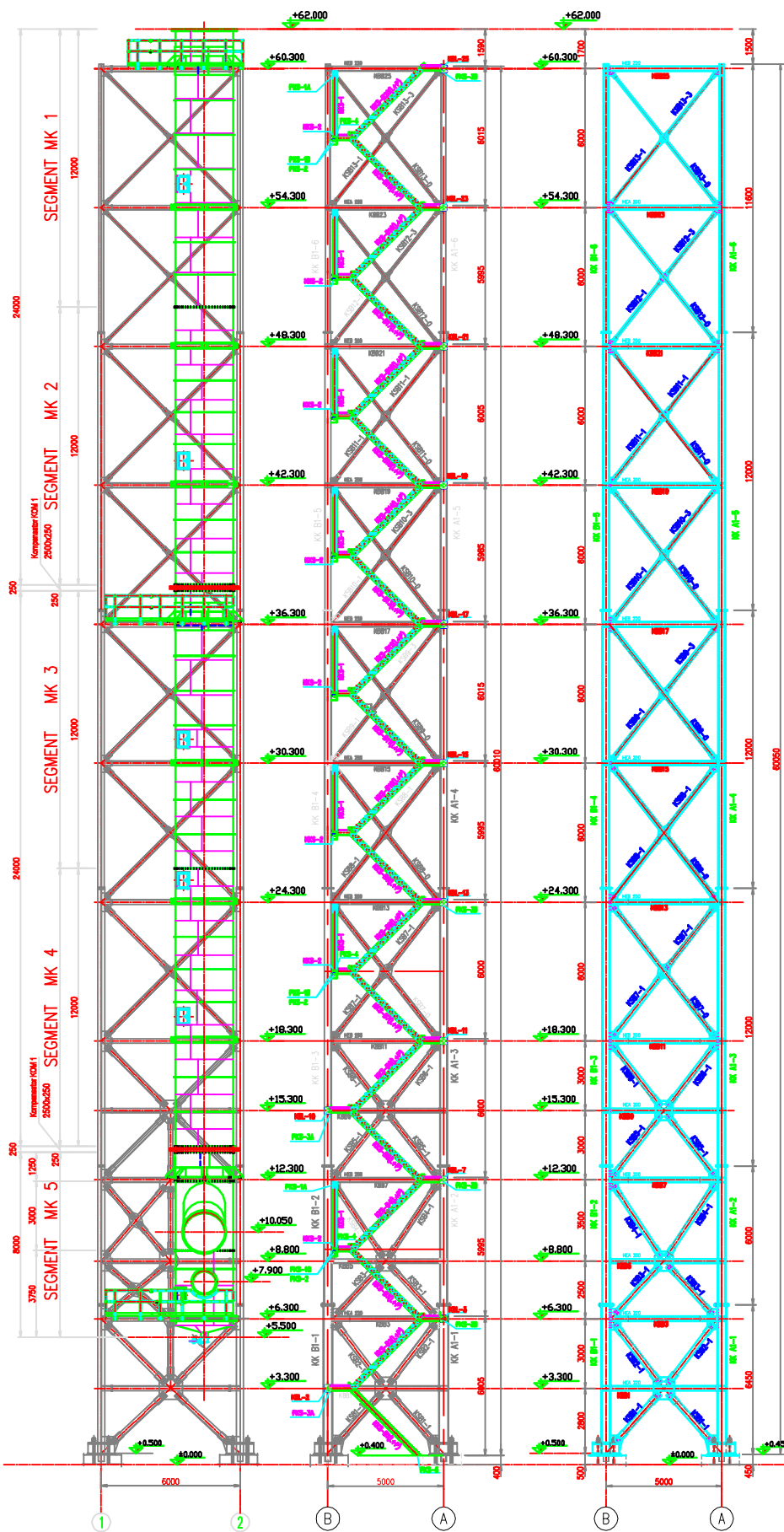


KOMIN BOLDERAJA -RYGA - ŁOTWA

TRZON KOMINA WIDOK KLATKI SCHODOWEJ ŚCIANA W OSI ①



UWAGI:

1. Projektowana konstrukcja została zaliczona do klasy 2 zgodnie z PN-B-06200.
2. Konstrukcję nośną oraz płaszcz kominowy wykonać i montować zgodnie z wymaganiami normy PN-B-06200.
3. Pozostałe wytyczne wykonania, montażu i odbioru konstrukcji zgodnie z wytycznymi podanymi w opisie technicznym.
4. Zastąpienie elementów wystylowych, stali i łączników zamieszczono w opisie technicznym.

STAL: S235J0; S235JRH; S235JRG2
S355J2
I.430I TRZON KOMINA

Projektant	dr inż. Wiesław KUBCZYŃSKI	mgr inż. Rafał KULEŃ	mgr inż. Marek WĄDŁA	mgr inż. Krzysztof WROŃSKI	mgr inż. Dariusz WOLNY	mgr inż. Andrzej WOLNY	mgr inż. Andrzej WOLNY
Opisownik							
Wykonawca							
Zadanie	Projekt kominu stalowego						
Adres obiektu	BOLDERAJA-RYGA-ŁOTWA						
WIK s.c. ul. K. J. 20-000			TKMO				
1:100			1:50				